

Edition standard

Edition Internationale

Cahier Spécial

Le courrier de l'architecte *(INTERNATIONAL)*

La newsletter

 OK
 Entrez votre e-mail pour vous inscrire

Rechercher

 OK
 Standard Etudiants

ARCHITECTES TYPOLOGIES MATÉRIAUX POINTS DE VUE ALBUMS-PHOTOS CAHIERS SPÉCIAUX DOSSIERS AGENDA



Passerelle des trois pays, France, Allemagne / Dietmar Feichtinger

Europe | Rapport annuel 2014 et perspectives 2015 du Conseil des Architectes d'Europe (12-05-2015)

Le Conseil des Architectes d'Europe (CAE) a publié son rapport annuel 2014 & perspectives 2015. Le document, disponible en français et en anglais, présentent les activités réalisées en 2014 et les priorités pour 2015, ainsi que les résultats financiers et la structure de gouvernance. Communiqué.

Europe

Une liste non exhaustive des réalisations en 2014 comprend notamment :

Le Briefing des Experts, en préparation de l'exercice de Révision par les Pairs, organisé par la Commission européenne pour évaluer les réglementations régissant l'accès à la profession. Cette réunion préparatoire a permis au CAE de distiller sa position sur la réglementation et de présenter un front commun et cohérent à la Commission européenne.

Le développement de neuf positions politiques en soutien au Manifeste du CAE pour les élections du parlement européen. Ce document sera finalisé en 2015.

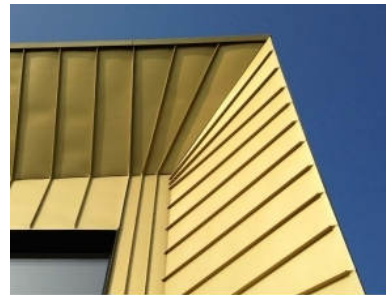
L'effort concerté pour consolider les relations existantes avec les Directions Générales de la Commission (MARKT, TRADE) et pour développer de nouvelles relations (ENTR, ENV).

Le CAE a activement suivi les négociations CETA et TTIP et a poursuivi son travail sur les accords de reconnaissance mutuel avec le Canadian Architectural Licensing Authorities (CALA) et le National Council of Architectural Registration Boards américain (NCARB).

Les contacts avec les écoles d'Architecture ont été rétablis au travers de la collaboration avec l'Association Européenne pour l'enseignement de l'architecture (AEEA), notamment via un projet européen Erasmus+ et la préparation d'un Prix du meilleur Projet de diplôme sur le thème 'Architecte de l'UE en 2030'.

Le Programme International a été revu, avec des relations plus étroites avec l'Union Internationale des Architectes (UIA) et avec les organisations régionales - ARCASIA, AUA, FPAA - . Il est très important de fournir des informations et un programme pour l'internationalisation afin d'offrir des débouchés aux architectes européens.

L'Etude de secteur du CAE a été élargie de manière à inclure de nouvelles questions sur le travail transfrontalier. L'étude a été publiée début 2015 et est disponible sur le site du



elZinc® Quinze Architecture

Présentation | Paul Le Quernec, manifestement

Paul Le Quernec a encore frappé ! En septembre 2013, l'architecte trentenaire a livré le centre socio-culturel Jean Wagner à Mulhouse (68), un bâtiment dont le volume disloqué nargue une fois de plus...[\[Lire la suite\]](#)



@11h45



Reichstag par Norman Foster

Présentation | Max Dudler, toujours plus fort

Les belles heures de la rationalité sont-elles la réponse à la crise ou au trop-plein formaliste des années 2000 ? La simplicité ayant un coût, d'aucuns peuvent alors imaginer ce revival comme un pied de...[\[Lire la suite\]](#)



ArchX



ArchX



ArchX



elZinc®



Firestone Building Products



RENSON®



Majorelle



Horizal



Clips

CAE.



Musée Paléontologique, Dorkovo, Bulgarie / Yavor Yordanov, FOSO architecture & Interior, Simeon Stoilov Studio

Les principales priorités pour 2015 seront notamment le suivi de la mise en oeuvre de la nouvelle Directive Marché public et de la Directive Qualifications professionnelle, l'aide aux architectes européens pour devenir plus compétitifs au niveau mondial, la collaboration avec les DG Trade et DG Grow (entrepreneuriat, PME), l'évolution de la réglementation, dans le sens d'une re-réglementation plutôt que d'une déréglementation, et être plus représentatif au niveau de l'UE.

Le rapport annuel 2015 et perspective 2015 est disponible en français et en anglais.

En savoir plus : www.ace-cae.eu/fr/activites/publications/rapport-dactivite/



Wellness Orhidelia, Podčetrtek, Slovénie / Enota

Lire aussi | **Etude de secteur sur l'état de la profession d'Architecte en Europe**

[Voir toutes les brèves](#)

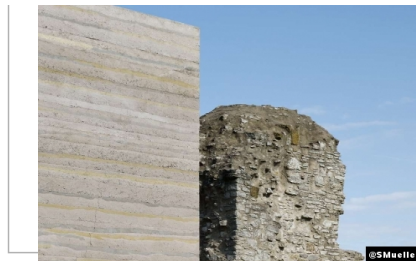
Réagir à l'article

Pseudo * Fonction

Région E-mail *

Commentaire *

[Valider](#)



Rencontre | Exit Architects et le symbole de la prison

Qui rêve de mettre la police en prison ? L'histoire de l'ancien centre pénitencier de Palencia en Espagne, n'est pas loin de satisfaire l'absurde idéal. Transformé avec talent par Exit...[\[Lire la suite\]](#)



Présentation | L'Histoire allemande ne peut s'offrir de symbole

Le programme est sensible et la page historique loin d'être blanche. Sur papier, il s'agissait de concevoir un centre de documentation sur le nazisme. A Berlin, Peter Zumthor s'y est cassé les dents. La charge...[\[Lire la suite\]](#)



VMZINC®



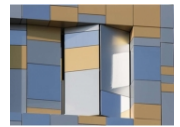
Partena



Clips



Majorelle



Alucobond®



VMZINC®



Majorelle



EVA - Promotion 2014



Majorelle



ArchX



ArchX